

# Приобщаването отвъд специалните образователни потребности

Подход „училище и общност“

проф. Дъглас Чийни

консултант на ЦПО

Вашингтонски университет, Сиатъл



- Благодарности за участието в конференцията и третото ми посещение в България
- Значението на работата на ЦПО, вашата работа и интеграцията в общността
- Въпроси към аудиторията
  - Какво е увреждане? А приобщаване?
  - Имате ли увреждане? Приобщени ли сте?
  - Познавате ли човек с увреждане? Приобщен ли е?
  - Приобщаването отнася ли се до нещо по-широко от увреждания?
  - Важни въпроси през 2018 г.



# Събития в САЩ от близкото минало

- 1945 г. – служба по въпросите на ветераните, обезщетенията, помощ при увреждания
- 1956 г. – интеграция на американските училища
- 1960 г. – сестрата на президента Кенеди
- 1966 г. – реформа в образованието, Закон за началното и средното образование (ESEA)
- 1972 г., 1990 г. – служби за рехабилитация, Закон за лицата с увреждания (ADA)
- 1975 г., 1990 г., 2004 г. – Закон за специалното образование



# Някои примери



# Примери от училища в САЩ





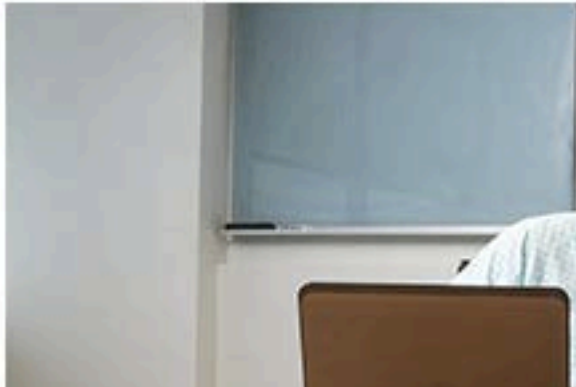
# Приобщаващото училище



USBLN is now Disability:IN

We empower business to  
achieve disability inclusion  
& equality.

FIGHTING STIGMAS. ADVANCING OPPORTUNITIES.



INCLUDING

**EMPOWERING ALL**

National Disability Employment Awareness Month

# INTELLIGENT LIVES

New Hampshire Film Festival

<http://intelligentlives.org/trailer>



From award-winning filmmaker Dan Habib comes  
INTELLIGENT LIVES, a catalyst to transform the label of



# INCLUDING SAMUEL

A DOCUMENTARY  
BY DAN HABIB

[Home](#) [About](#) [Multimedia](#) [Press](#) [See the Film](#) [Store](#) [E-Newsletter](#) [Inclusion Resources](#) [Contact](#) [Support](#)



[www.includingsamule.com](http://www.includingsamule.com)



# Няколко от 100-те най-популярни филми

„Как се танцува в Охайо“

„Деца, забравени от бога“

„Рейнмен“

„Моят ляв крак“

„Среднощен каубой“

„Форест Гъмп“

„Завръщане у дома“

„Кратка история на времето“

„Запази промяната“

„За мишките и хората“

„Маска“

„Порейки вълните“

„Роден на четвърти юли“

# Създаване на приобщаваща училищна среда: модел за училищни лидери

<https://iris.peabody.vanderbilt.edu/module/inc/#content>

Какво представлява приобщаването и защо е важно?

Какъв модел може да дава насоки на училищните лидери?

Какво е необходимо, за да се създадат приобщаващи училища?

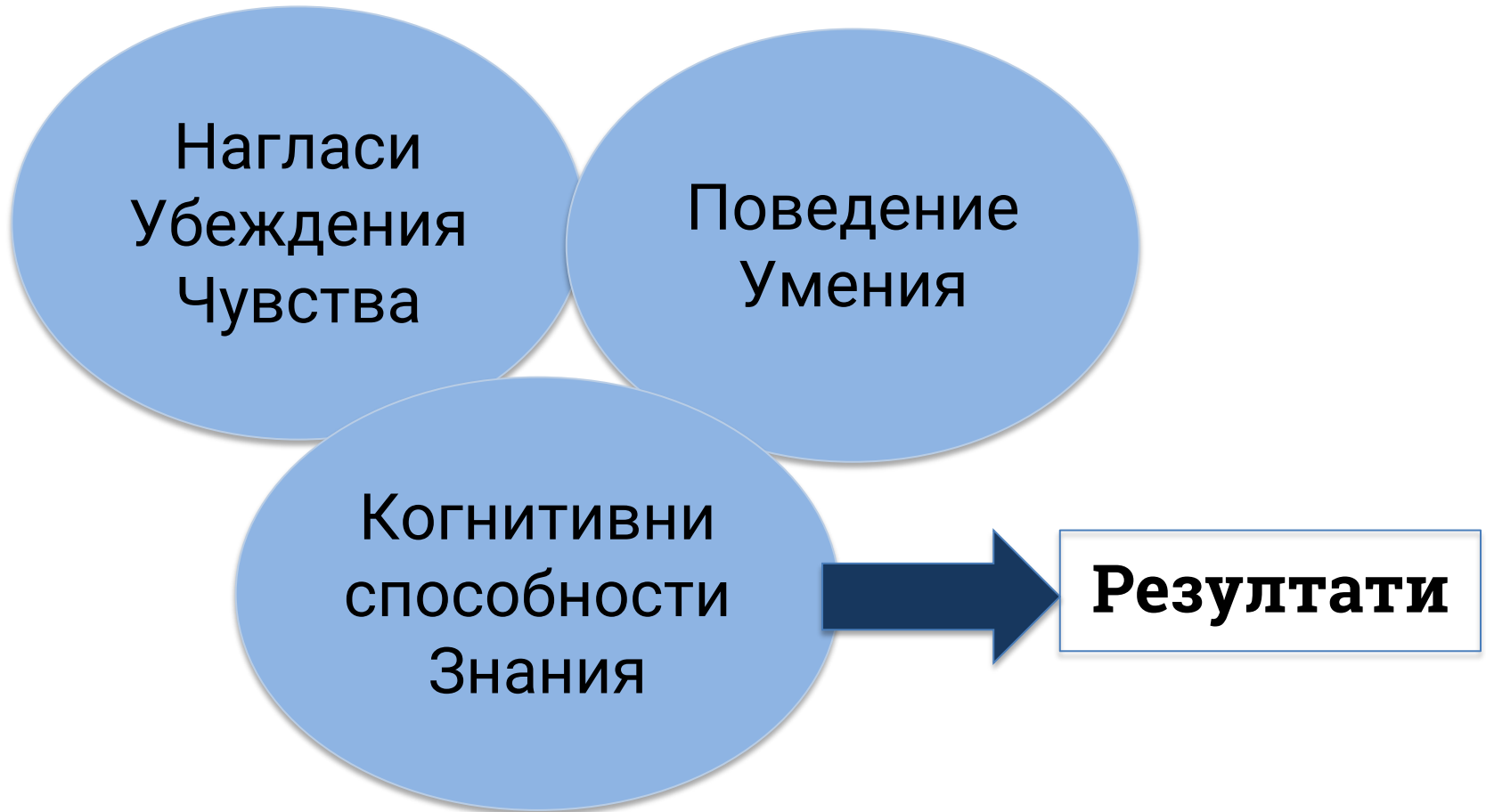
Как да извършваме промени, които водят до приобщаваща училищна среда и подкрепят положителните усилия?

# Предизвикателството

Едно проучване в периода 1996 – 2010 г. сочи, че преподавателите в общообразователните училища смятат, че нямат необходимото време, подготовка или подкрепа да преподават на ученици с увреждания в класовете си.  
(Scruggs & Leins, 2010 г.)



# Преподавателите в приобщаващото училище



# Отвъд СОП към всички



UDL



Differentiated



Integrated

# Вашата отговорност е да сте приобщаващи преподаватели със знанията, уменията и подкрепата, които ще окажат влияние върху всички ученици

Политика съгласно Закона за лицата с увреждания  
Универсална подкрепа

Политика съгласно Закона за образованието на лица с увреждания (IDEA)

Технологии за преподаване  
Социално приемане  
Основна учебна програма

Улеснения за лица със слухови проблеми

Доброта  
Училищна подкрепа за проблеми с поведението

Интеграция  
UDL – универсален дизайн за учене  
Взаимно уважение

Интензивно преподаване  
Партньорско учене

Напредък в архитектурата  
Грижа  
Универсален дизайн

Различия и таланти  
Диференцирано преподаване

Многослойна система  
Съвместно преподаване

Визуални дисплеи/символи  
Толерантност и приемане





**Административно  
лидерство**



**Многокомпонентна  
система за подкрепа**



**Интегрирана  
образователна рамка**



**Ангажиране на  
семействата и общността**



**Приобщаваща политика  
структура и практика**



**Силно и ангажирано  
лидерство по места**



**Приобщаващо  
академично  
преподаване**



**Напълно  
интегрирана  
организационна  
структура**



**Партньорства със  
семействата,  
основани на доверие**



**Силни връзки между  
училищата и местните  
правоприлагащи  
органи**



**Силна система,  
подкрепяща  
преподавателите**



**Преподаване на  
приобщаващо  
поведение**



**Силна и позитивна  
училищна култура**



**Партньорства с  
общността, основани  
на доверие**



**Рамка на политиките в  
областта на  
правоприлагането**

<http://guide.swiftschools.org/>



Благодаря ви  
Живей дълго  
работи добре



проф. Дъглас Чийни

Вашингтонски университет, Сиатъл

[dcheney@uw.edu](mailto:dcheney@uw.edu)

